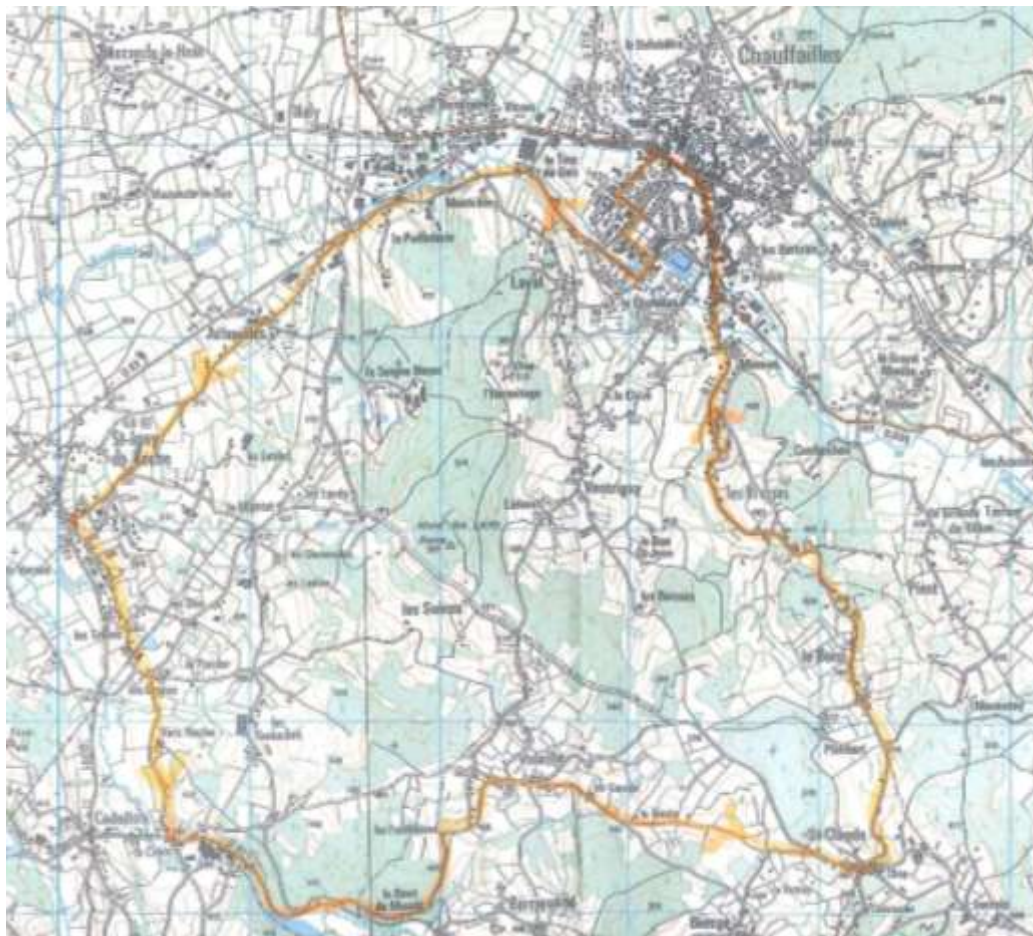


CIRCUIT N°3 – 16,5 KM – balisage ORANGE
Chauffailles –St Igny de Roche – Volailles – St Claude - Chauffailles



DESCRIPTIF : Départ Office de Tourisme Sud Brionnais à Chauffailles. Descendre la rue Gambetta. En bas, tourner à gauche en direction de la piscine. Passer le Pont du Botoret et prenez à droite pour emprunter le chemin du Tour du Bois.

Au panneau 'voie sans issue' prenez tout droit direction Le Pas et prenez le petit chemin de terre face à vous, à gauche d'un rocher. Continuez tout droit par Le Bois de Vessieu. Roulez un certain temps et arrivez à St Igny de Roche. Prenez la grande route sur votre gauche (Cadolon) et rapidement de nouveau sur votre gauche direction Les Traives, puis Vers Roche. Arrivez sur la grande route (Cadolon-Belmont)

Prenez à gauche jusqu'à l'étang de Cadolon. Tout de suite après, tourne à gauche puis à droite pour rejoindre Volailles puis St Claude.

Au stop à St Claude, prenez à gauche, direction Chauffailles. Continuez la route sur 4 kms. Arrivez au stop à Chauffailles, allez tout droit pour retourner au pont de départ.